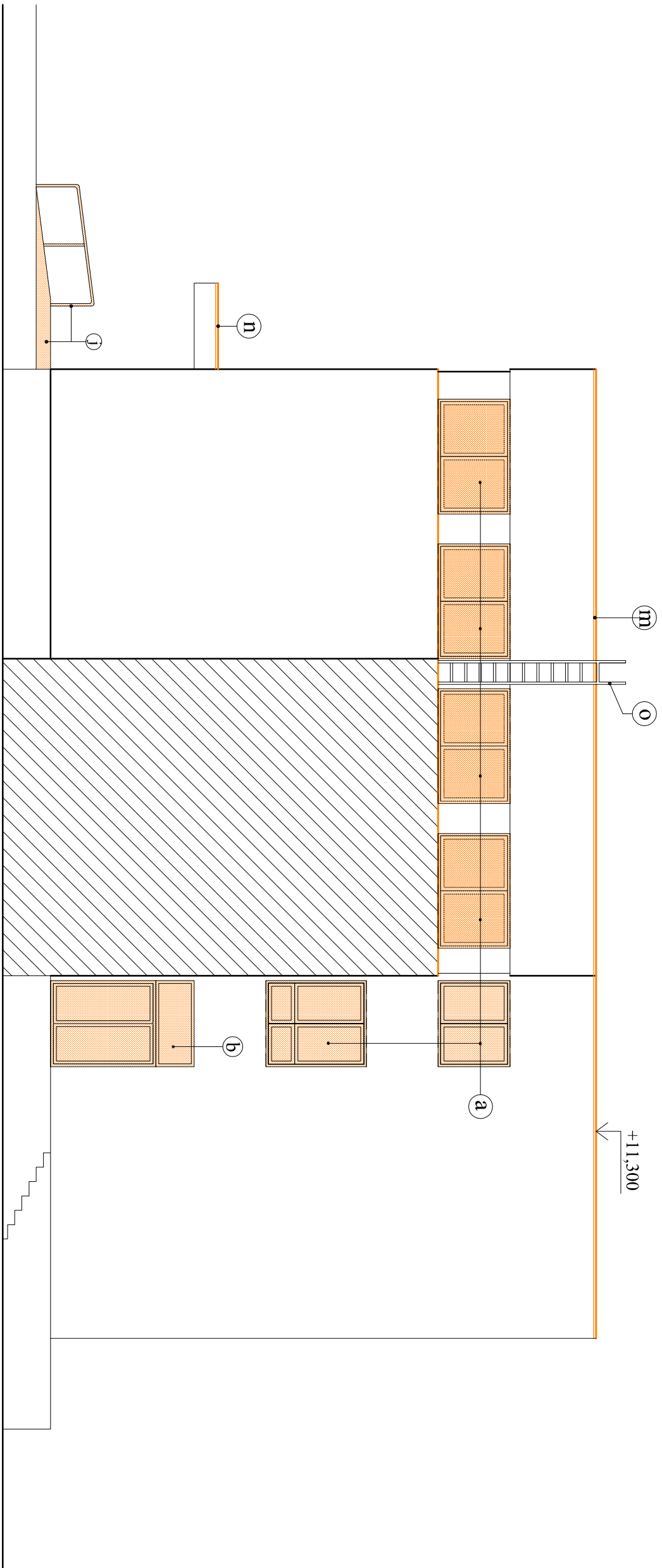


POHLAD SEVEROZÁPADNÝ



POHLAD SEVEROVÝCHODNÝ

BÚRACIE PRÁCE:

- a) VYBRATIE VŠETKÝCH DREV. ZDVOJENÝCH OKIEN VRÁTANE VONK. A VNÚT. PARAPETOV
- b) VYBRATIE OCELOVÝCH PRESKLENÝCH ZASKLENÝCH STIEN A VCHOD. DVERÍ VONKAJŠÍCH
- j) VYBÚRANIE BETÓNOVEJ RAMPY PRE IMOBILNÝCH A ČASTI VONKAJŠIEHO SCHODISKA
- k) ODSTRÁNENIE BETÓNOVEJ DLAŽBY ZO ZVYŠNEJ ČASTI VONKAJŠIEHO SCHODISKA A RAMPY VRÁTANE ZABRADLIA
- m) ODSTRÁNENIE OPLECHOVANIA ATIKY
- n) ODSTRÁNENIE OPLECHOVANIA MARKÍZ NAD HLAVNÝM A VEDĽAJŠIM VSTUPOM
- o) DEMONTÁŽ REKLAMNÝCH TABŮL, KLIMAT. JEDNOTIEK, OCEL. REBRÍKA Z FASÁDY
- f) VYBÚRANIE VYZNAČENÝCH OTVOROV V NOSNÝCH TEHLÝCH STENÁCH A NENOS. OBVOD. STENÁCH

LEGENDA MURŮV:

- KONŠTRUKCIE NA VYBÚRANIE
- MEDZIOKENNÉ PILIERE 625 x625 mm Z TEHL CDm
- VÝPLŇOVÉ MURIVO MEDZI PILIERMI Z PÓROBETONOVÝCH TVÁRNIC 300mm
- ŠTÍTOVÉ MURIVO Z PÓROBETONOVÝCH TVÁRNIC 300mm

AUTOR:		Ing.arch. M. Bugalová	
ZOD. PROJEKTANT:		Ing.arch. M. Bugalová, Ing. Bruňanská	
OBJEDNÁVATEL:		Mesto KRÁĽOVSKÝ CHLMEC	
MIESTO STAVBY:		KRÁĽOVSKÝ CHLMEC, parc.č. 528/15, 528/29, 528/12	
NÁZOV STAVBY:		OBNOVA BUDOVY OPK V KRÁĽOVSKOM CHLMCI	
OBJEKT:		- 1. ETAPA	
NÁZOV VÝKRESU:		POHLAD SEVEROVÝCHODNÝ, SEVEROZÁPADNÝ - starý stav	
DIEĽ :		ASR	
DÁTUM:		04/2019	
MIERKA:		1 : 100	
		9	